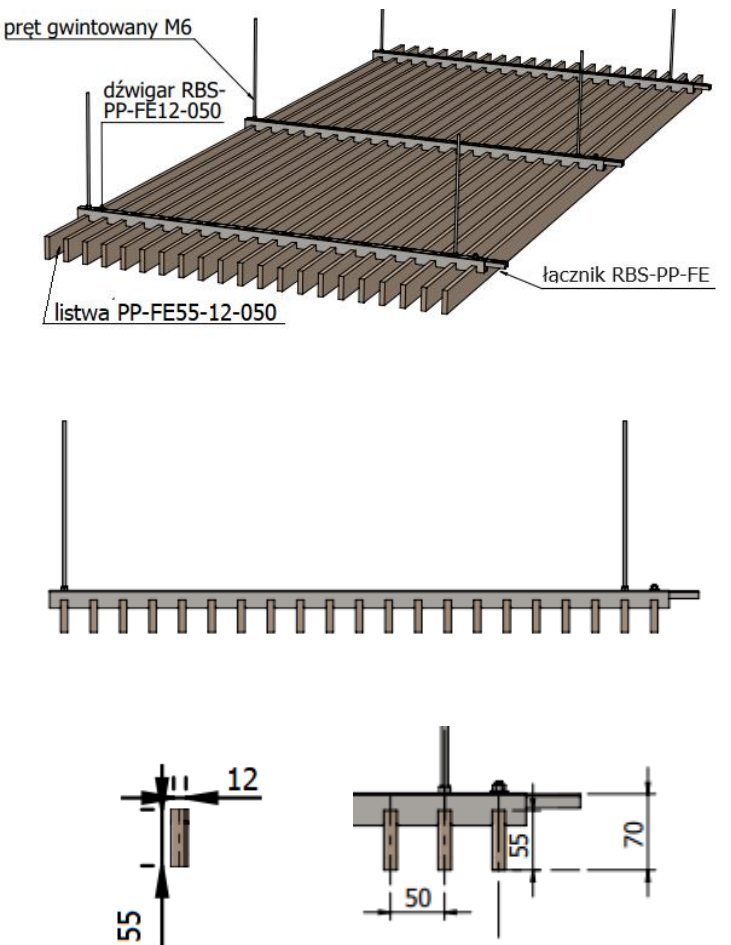


94.0 KARTA KATALOGOWA PP- ACOUSTICPET-L 55x12_moduł 50

<p>Przeznaczenie wyrobu: Listwy PP-AcousticPet-L wykonane ze sprasowanego włókna poliestrowego pochodzącego z recyklingu. Stanowią funkcjonalny a zarazem elegancki element wykończenia wnętrz. Listwy dedykowane do stosowania wewnętrznego w celu poprawy komfortu akustycznego pomieszczeń. Sugerowane obszary zastosowań: budynki użyteczności publicznej w tym: szpitale, lokale gastronomiczne, farmaceutyczne, hotele, szkoły, porty lotnicze, dworce, budynki administracyjno-biurowe, sale widowiskowe.</p> <p>Charakterystyka wyrobu: Wysokość listwy- 55 mm Rozstaw listew (w osiach)- 50 mm Wymiar prześwitu pomiędzy listwami- 38 mm Szerokość listwy- 12 mm Rodzaj materiału- PET Grubość materiału- 12 mm Długość listew: max 2400 mm Rozstaw dźwigarów: max 1200 mm Kolorystyka: wzornik BS PETeco</p> <p>Klasyfikacja ogniowa: Reakcja na ogień: B-s2, d0</p> <p>Atesty i aprobaty: Deklaracja Właściwości Użytkowych zgodna z normą PN- EN 13964:2014-05.</p>	<p style="text-align: center;">LISTWA PP- ACOUSTICPET-L</p> 														
<p>Parametry techniczne:</p> <table border="0"> <tr> <td>- waga kompletu</td> <td>- 3,11 kg/m²</td> </tr> <tr> <td>- waga listwy</td> <td>- 0,133 kg/mb</td> </tr> <tr> <td>- pow. otwarta sufitu</td> <td>- 76%</td> </tr> </table> <p>Montaż należy wykonać na pręcie gwintowanym $\phi 6$.</p> <p>Normy spełniane przez wyrób: PN- EN 13964:2014-05 Sufity podwieszane. Wymagania i metody badań.</p>	- waga kompletu	- 3,11 kg/m ²	- waga listwy	- 0,133 kg/mb	- pow. otwarta sufitu	- 76%	<p>Średnie normatywne zużycie elementów konstrukcyjnych: (przy rozstawie profilu nośnego 1000 mm)</p> <table border="0"> <tr> <td>- dźwigar nośny RBS PP-FE12-050 (3000 mm)</td> <td>- 1 mb/m²</td> </tr> <tr> <td>- łącznik RBS-PP-FE</td> <td>- 0,34 szt./mb</td> </tr> <tr> <td>- listwa PP-FE55-12-050</td> <td>- 20 mb/m²</td> </tr> <tr> <td>- pręt gwintowany M6</td> <td>- 0,84 szt./m²</td> </tr> </table>	- dźwigar nośny RBS PP-FE12-050 (3000 mm)	- 1 mb/m ²	- łącznik RBS-PP-FE	- 0,34 szt./mb	- listwa PP-FE55-12-050	- 20 mb/m ²	- pręt gwintowany M6	- 0,84 szt./m ²
- waga kompletu	- 3,11 kg/m ²														
- waga listwy	- 0,133 kg/mb														
- pow. otwarta sufitu	- 76%														
- dźwigar nośny RBS PP-FE12-050 (3000 mm)	- 1 mb/m ²														
- łącznik RBS-PP-FE	- 0,34 szt./mb														
- listwa PP-FE55-12-050	- 20 mb/m ²														
- pręt gwintowany M6	- 0,84 szt./m ²														



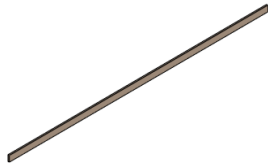
BARWA SYSTEM

www.barwasystem.pl

e-mail: barwasystem@barwasystem.pl

ELEMENTY SKŁADOWE

LISTWA PP-FE55-12-050



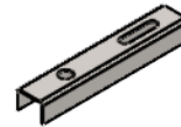
PRĘT M6



DŹWIGAR NOŚNY RBS- PP-FE12-050



**ŁĄCZNIK DŹWIGARA
RBS- PP-FE**



Schemat montażu:



WYD.1

BARWA SYSTEM sp. z o.o.

NIP: PL 739-28-75-782

Zakład Produkcyjny i Dział Handlowy
11-034 Stawiguda, ul. Przemysłowa 21
tel. (89) 522-09-10, fax. (89) 522-09-20

Zarejestrowana przez Sąd Rejonowy
w Olsztynie, VIII Wydział Gospodarczy
Krajowego Rejestru Sądowego pod numerem
KRS 0000132000 Nr w BDO 000009110
Kapitał Zakładowy 180.000 PLN

Biuro:
40-683 Katowice, ul. Barcelońska 1
tel. (32) 290-65-01
61-334 Poznań, ul. Ćmielowska 8
tel./fax: (66) 827-46-13

Produkcja i sprzedaż sufitów oferowanych przez BARWA SYSTEM Sp. z o.o. objęte są certyfikatem ISO 9001:2015.